

ETAPA V ÚSEKU PŘI UZAVŘENÍ ČÁSTI LEVÉHO PRUHU 2/2(SMĚR NA UL.KLOBÁSOVÁ) - FRÉZOVÁNÍ/ POKLÁDKA VRSTVE
• NÁVRH DOPRAVNÍHO ŘEŠENÍ REALIZOVAT POKUD MOŽNO O VÍKENEDECH Z DŮVODU MINIMÁLNÍHO PROVOZU
• ŘÍZENÍ PROVOZU KYVADLOVÉ SEMAFORY

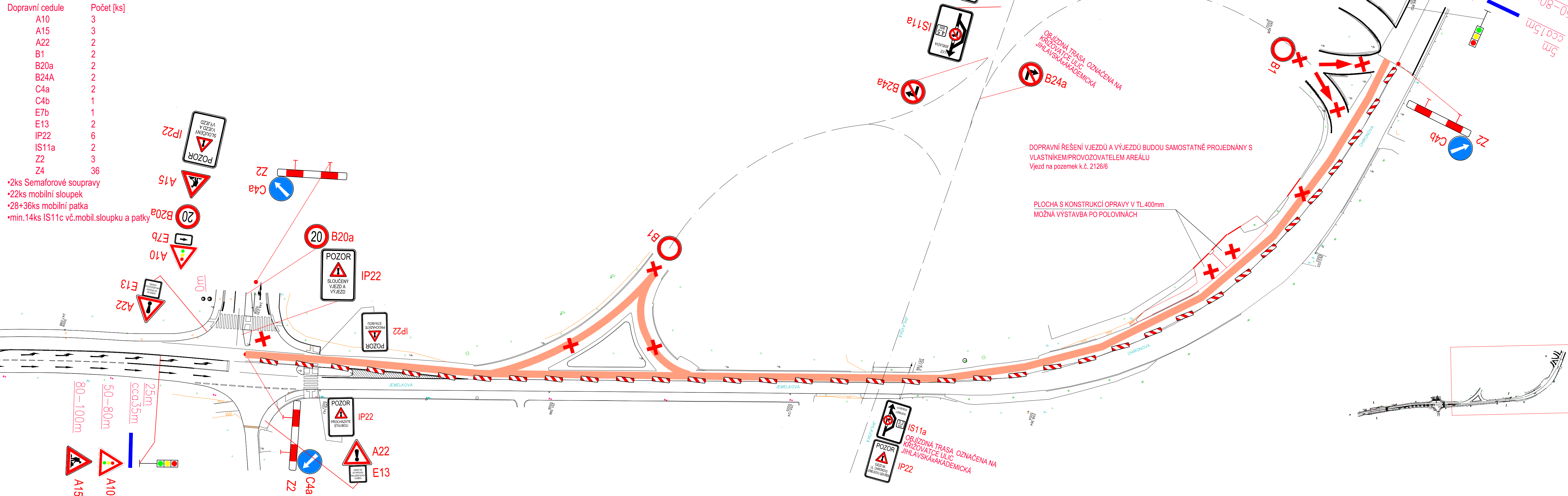
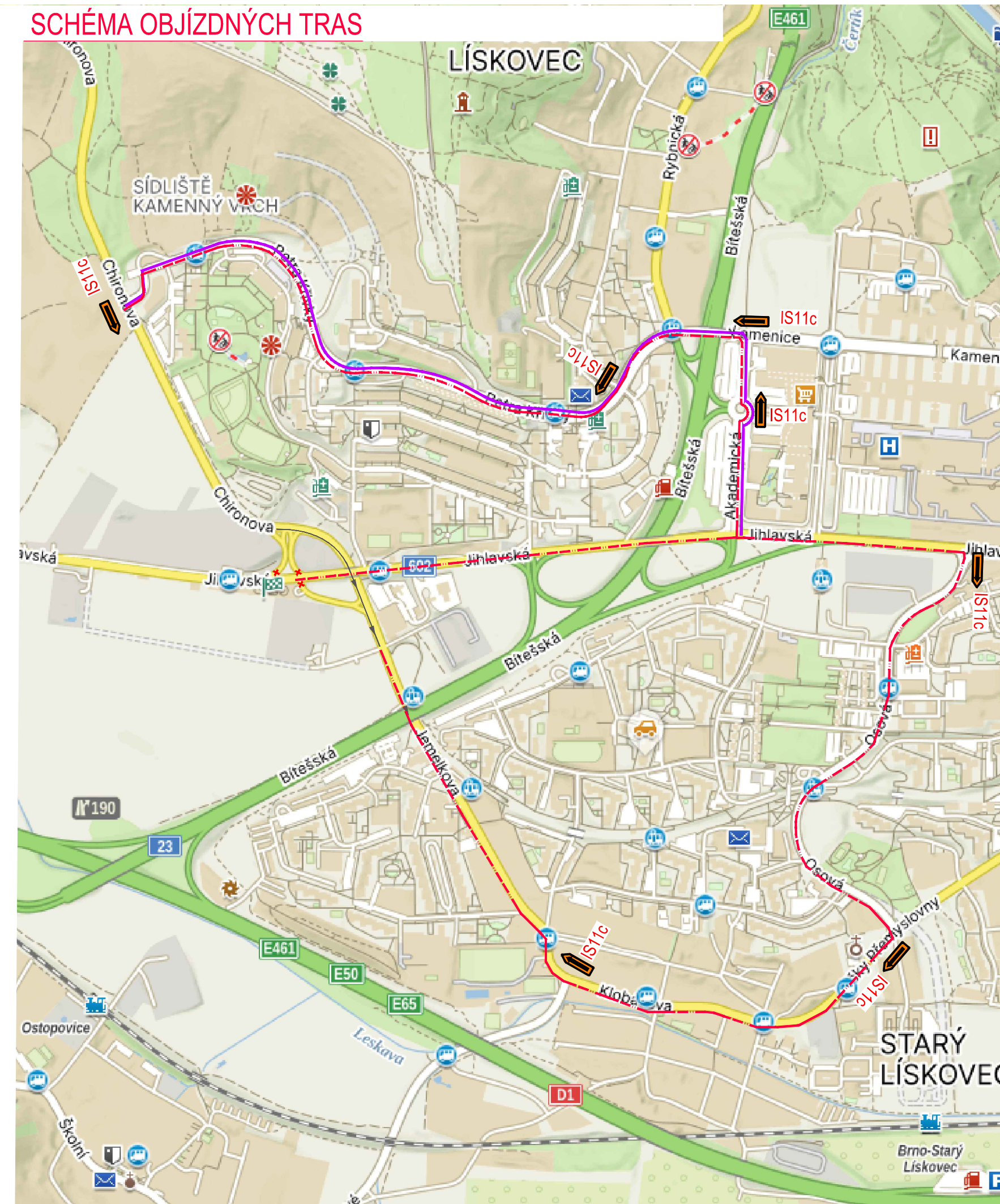
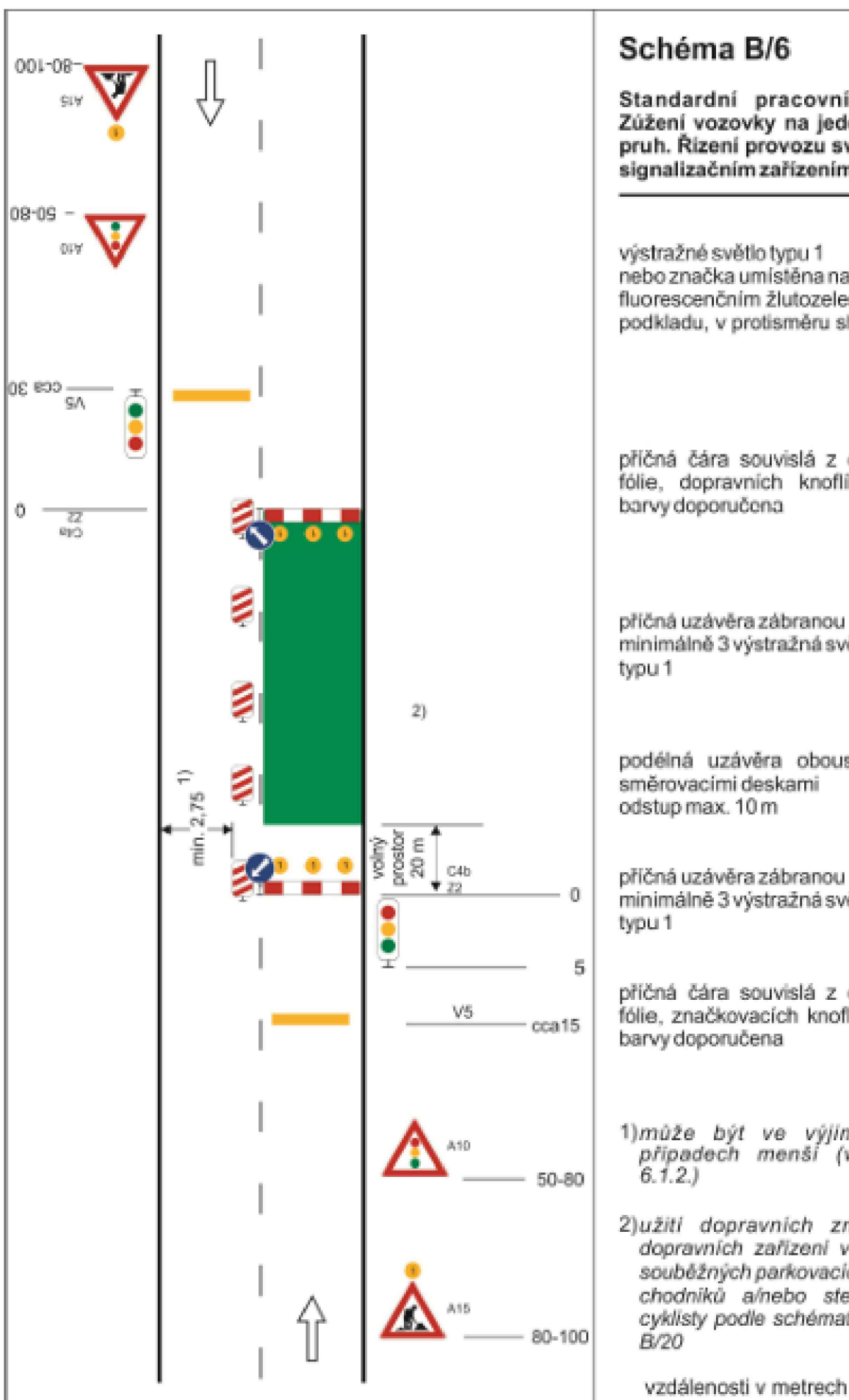


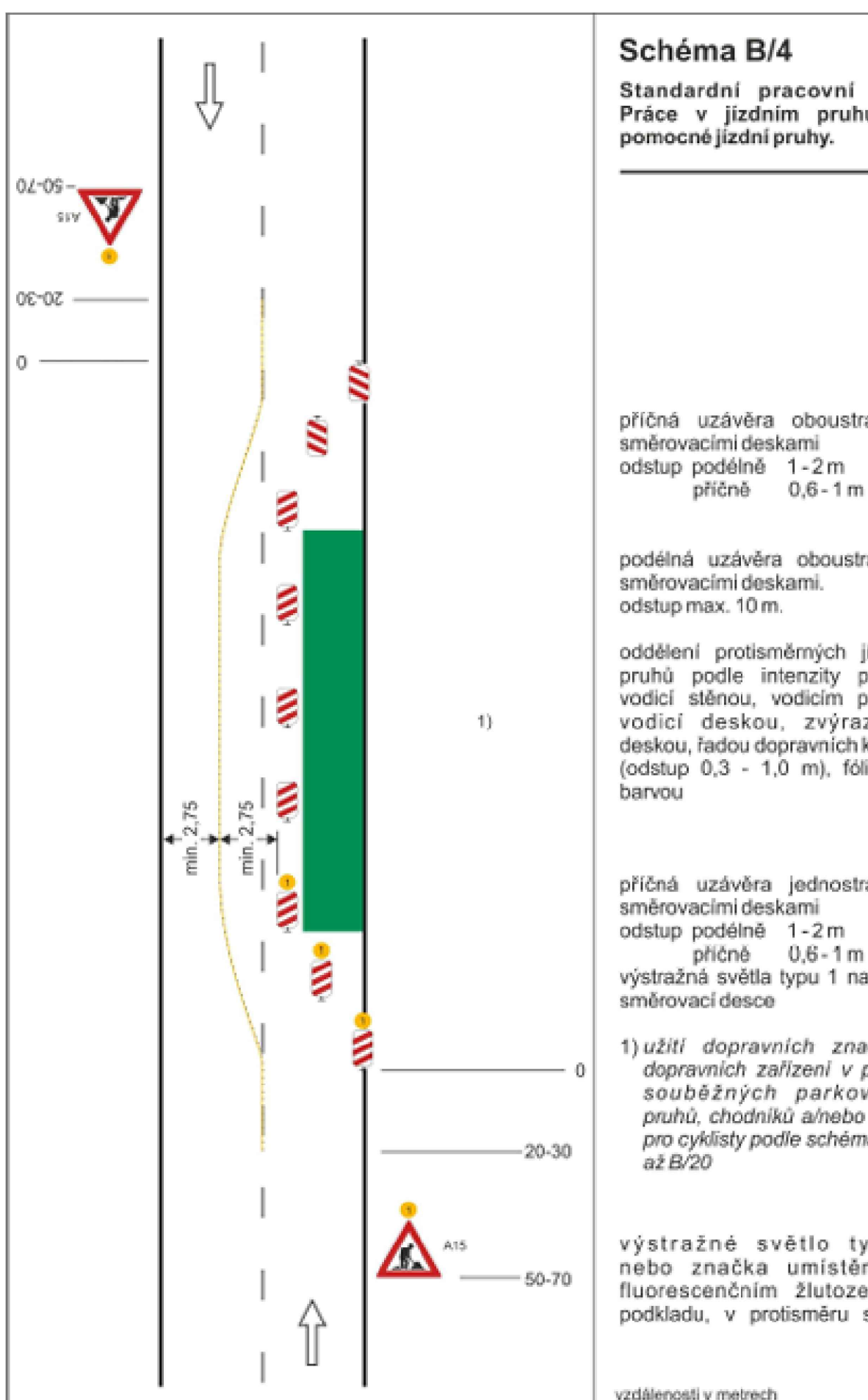
SCHÉMA OBJÍZDNÝCH TRAS



VZOROVÉ SCHÉMA PRO OZNAČENÍ PRACOVNÍCH MÍST B/6 - TP 66
POUŽITO PŘI STAVEBNÍCH ČINNOSTECH : FRÉZOVÁNÍ, LOKÁLNÍ SANACE
SILNICE, POKLÁDKY ASFALTOVÉHO KRYTU



VZOROVÉ SCHÉMA PRO OZNAČENÍ PRACOVNÍCH MÍST B/4 - TP 66
POUŽITO PŘI STAVEBNÍCH ČINNOSTECH : ÚPRAVA KRAJNICE, POKLÁDKA
DVOJŘÁDKU A ŘÁDKŮ, OPRAVA ZÁLIVU



Souřadnicový systém : JTSK Výškový systém : Balt po vyrovnaní

III/15272 BRNO, UL. JEMELKOVA			KOPIE:
UMÍSTĚNÍ:	MĚSTO BRNO, ČÁST HODOLANY, STARÝ LÍSKOVEC, NOVÝ LÍSKOVEC		
STAVEBNÍK:	SPRÁVA A ÚDRŽBA SILNIC JIHO-MORAVSKÉHO KRAJE p.o., ŽEROTÍNNOVO NÁM.449/3, 602 00 BRNO		
PROJEKTANT:	PRINTES - ATELIER s.r.o., MOSTNÍ 118/11a, 750 02 PŘEROV		
STUPEŇ PD:	ZAKÁZKA:	DATUM:	
PDPS	250013	CERVENEC 2025	
ZODPOVĚDNÝ PROJEKTANT:	KONTROLOVAL:	ZPRACOVAL:	
Ing. Svatava Vrtová	Ing. Svatava Vrtová	Ing. Běla Čtrtková	
C - SITUACNÍ VÝKRESY			SVÁZEK: C
ZÁSADY ORGANIZACE VÝSTAVBY - ETAPY			VÝKRES: 004.4